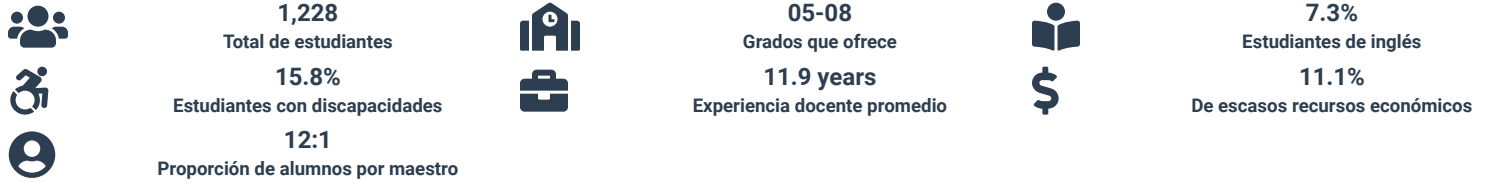


Condado: Bergen  
 Distrito: Fort Lee School District  
 467 Stillwell Avenue  
 Fort Lee, NJ 07024-2140

2021-2022  
 Director de escuela: Mr. William Diaz  
[Sitio web de la escuela](#)  
 201-585-4660



Los informes resumidos tienen como objetivo proporcionar a los padres, educadores y comunidades los aspectos más destacados del distrito, junto con un resumen de alto nivel de qué tan bien se está desempeñando una escuela o un distrito. Le recomendamos que utilice estos informes para:

- **Obtener más información** sobre esta escuela o distrito al ver el informe detallado. Use el enlace en el menú "Ir a" en la parte superior derecha.
- **Iniciar conversaciones** con miembros de la comunidad escolar y realizar preguntas. Utilice las guías de una página en la [página de Recursos](#) para obtener sugerencias.
- **Involucrarse** con las comunidades escolares para identificar dónde les está yendo bien a las escuelas y dónde pueden mejorar.

**Nota importante para los informes de 2021-22:** Los informes resumidos no incluirán información sobre el progreso de los estudiantes para el año escolar 2021-22 debido a la cancelación de la Evaluación de aprendizaje estudiantil de Nueva Jersey en 2019-20 y 2020-21. El NJDOE espera reanudar los informes sobre el progreso estudiantil, medido por los percentiles de progreso estudiantil medio (mSGP), en el año escolar 2022-23.

## Aspectos Destacados de la Escuela Informados por el Distrito

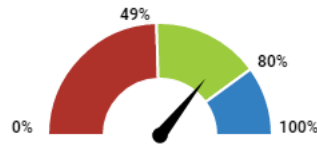
- The Lewis F. Cole Intermediate and Middle School campus services a total of approximately 1200 students in grades 5 through 8. The combined staff total is approximately 180.
- Students in both the Intermediate and Middle School participate in Wellness activities via the use of the Reboot program.
- Our Student Ambassador Team completed over 300 community service hours last school year.

### ¿Cómo se desempeñaron los estudiantes en las evaluaciones?

Esta sección muestra el porcentaje de estudiantes que cumplieron o superaron las expectativas en las evaluaciones estatales (NJSLA y DLM). Este porcentaje refleja la tasa de competencia federal que hace ajustes a la tasa de competencia si la tasa de participación fue inferior al 95 % para garantizar la presentación de informes sobre al menos el 95 % de los estudiantes. El gráfico indica si el desempeño estuvo por encima del promedio estatal o por encima de la meta a largo plazo del estado del 80%.

#### Artes del lenguaje inglés

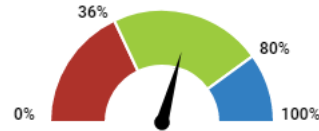
- Debajo del Estado: 0 - 48.9%
- Cumplir Estado: 49 - 79.9%
- Cumplir Estándar: 80 - 100%



**71.6%**  
Cumplir Estado

#### Matemáticas

- Debajo del Estado: 0 - 35.9%
- Cumplir Estado: 36 - 79.9%
- Cumplir Estándar: 80 - 100%



**58.6%**  
Cumplir Estado

### ¿Están los estudiantes en riesgo?

Esta sección muestra el porcentaje de estudiantes que estuvieron ausentes el 10% o más de los días matriculados en comparación con el promedio estatal.



**Porcentaje de estudiantes crónicamente ausentes (los valores más altos representan un mayor riesgo)**

#### Cómo utilizar este informe

1. **Aprende más** al ver este informe completo y los informes de otras escuelas y distritos. Utilice la barra de menú verde en la parte superior de la página para moverse entre las diferentes secciones del informe.
2. **Inicie conversaciones** con los miembros de la comunidad escolar y haga preguntas. Usa nuestras guías para sugerencias.
3. **Involucrarse** con las comunidades escolares para identificar dónde les va bien a las escuelas y dónde pueden mejorar.

  
[www.state.nj.us/education](http://www.state.nj.us/education)  
[www.njschooldata.org](http://www.njschooldata.org)  
  
[reportcard@doe.nj.gov](mailto:reportcard@doe.nj.gov)